

## Magasins de circuits imprimés séries 100 / 180 / 300



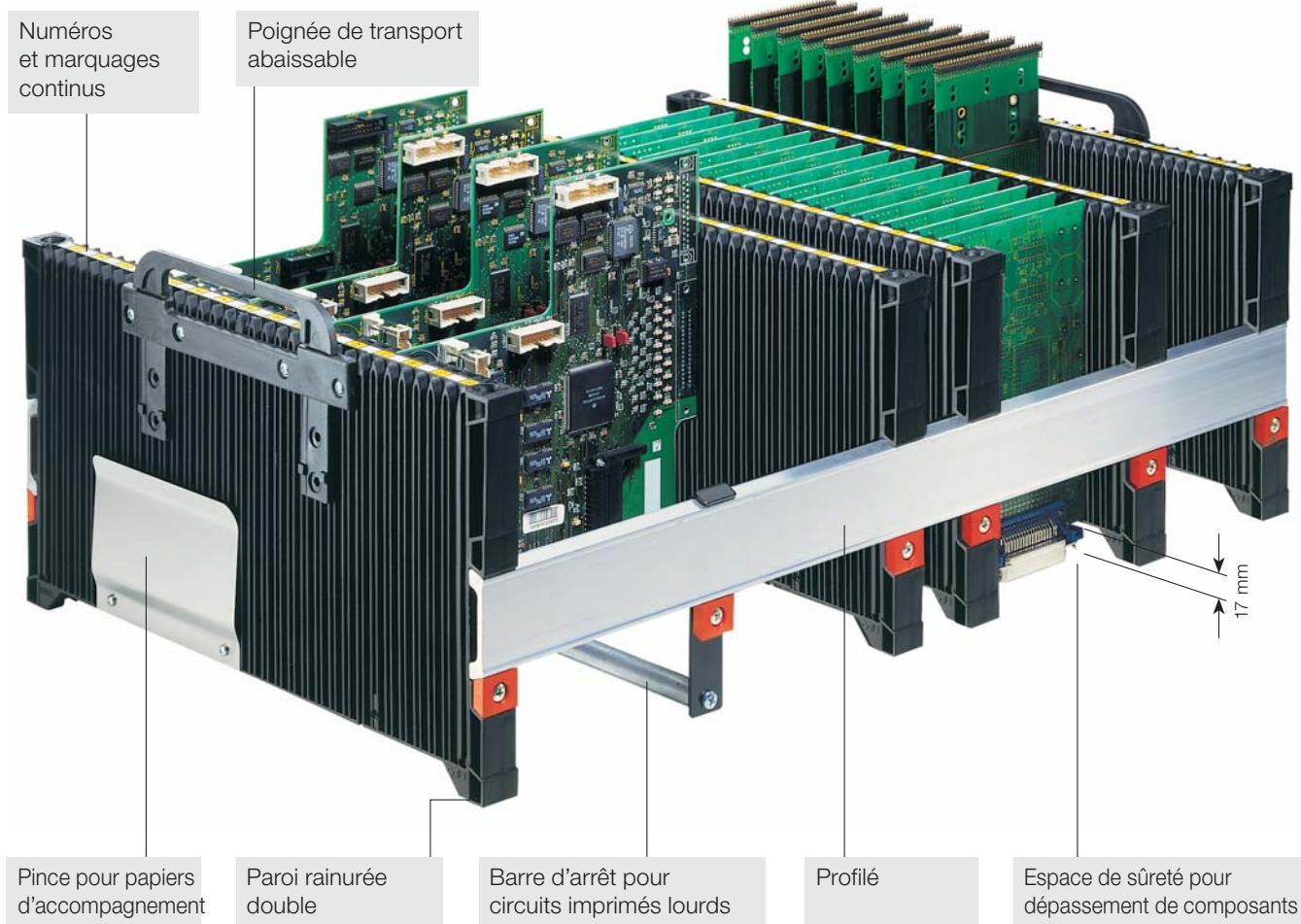
### Derrière tout cela se cache un système

Les magasins pour circuits imprimés peuvent non seulement être chargés verticalement mais également horizontalement. Le système est complètement variable en largeur et peut être adapté en largeur à toutes les tailles de circuits imprimés. Pour les différents circuits imprimés, des magasins de 100, 180 et 300 mm de haut sont disponibles.

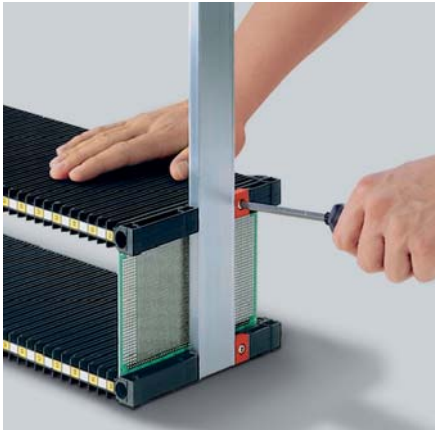
Avec 32 rainures de guidage distancées de 10 mm, les magasins de circuits imprimés offrent une capacité de chargement maximale.

#### Introduction aisée

Les extrémités des rainures de guidage sont formées en entonnoir, afin de garantir une introduction facile des circuits imprimés. Les bandes de positionnement adhésives avec marquage jaune indiquent la position exacte et évitent ainsi que les circuits soient biaisés lors d'un chargement manuel.

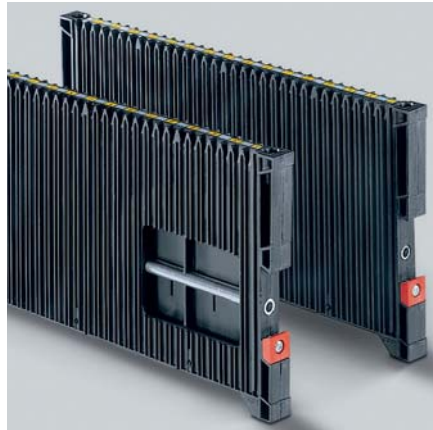


## Magasins de circuits imprimés séries 100 / 180 / 300



### Montage simple et rapide

Les parois rainurées sont réglables à votre guise sur le profilé. Deux circuits imprimés sont glissés dans les rainures à chaque extrémité. Appuyer la paroi contre les circuits et fixer avec les vis.



### Solide et indéformable

Les parois sont de part leur doublage extrêmement solide. En plus, lors d'une exigence mécanique et thermique élevée, la paroi peut être renforcée par une barre métallique.



### Bouchons de rainure

En prévention de dégâts sur les composants lors de l'insertion des circuits dans le magasin, les rainures inutilisées peuvent être couvertes par des bouchons.



### Empilable

Les magasins sont empilables grâce à des perçages et des bouchons aux coins extérieurs. Des concavités aux dessous des parois facilitent la prise en main des magasins.



### Montés verticalement

Les circuits imprimés garnis de leurs composants doivent être stockés horizontalement avant la soudure. De ce fait les magasins sont posés verticalement.



### Bacs de transport

Pour le transport, les magasins peuvent être posés dans des bacs normalisés de 600 x 400 ou 400 x 300 mm. Les poignées amovibles facilitent l'insertion et le retrait.

# Magasins de circuits imprimés séries 100 / 180 / 300

## Avec 32 rainures

### Déformation des parois sous contrainte

Pour garantir une conduite optimale du circuit imprimé dans la rainure, le pliage d'une paroi doit être inférieur à 1,0 mm. Le contrôle de cette déformation a été réalisé avec 16 circuits de 500 g chacun et espacés de 20 mm. Le protocole est disponible sur demande.

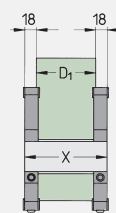
La contrainte critique apparaît lorsque :

1. la paroi rainurée repose horizontalement sur la table et que le magasin est soulevé librement.
2. lors du transport le magasin passe de la position verticale en position horizontale.

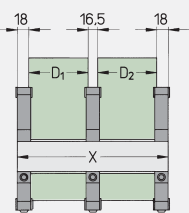
Données techniques	100	180	300
Matière	Polypropylène		
Couleur	noir		
Résistance de surface	d'après DIN EN 61340-5-1 < 10 <sup>9</sup>		
Dimensions			
Largueur de rainure (mm)	2,8	4,0	3,5
Profondeur de la rainure (mm)	2,0	2,5	2,5
Nombre de rainures	32	32	32
Espace entre circuits imprimés (mm)	10	10	10
Pliage avec charge de 8 kg			
Température 23°C sans renfort	1,0	0,8	0,4
Température 23°C avec renfort	0,5	0,4	-
Température 70°C sans renfort	-	-	0,8
Température 70°C avec renfort	0,9	0,7	-

La longueur des profilés (dimension X) s'obtient d'après les données ci-dessous.

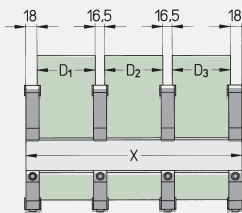
Dimension D = largeur du circuit imprimé  
Dimension X = longueur du profilé



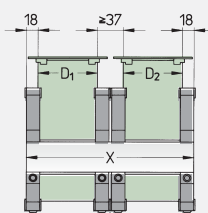
$$x = 36 + D1$$



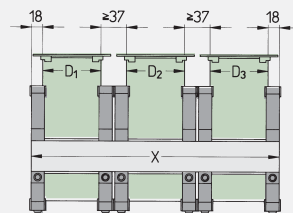
$$x = 52 + D1 + D2$$



$$x = 69 + D1 + D2 + D3$$

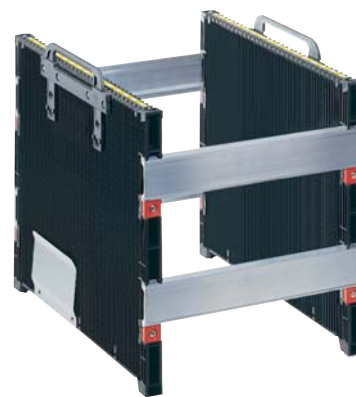
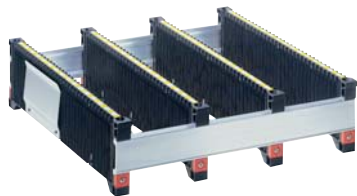


$$x \geq 73 + D1 + D2$$



$$x \geq 110 + D1 + D2 + D3$$

## Programme de livraison



Réf. article	Produit
<b>8910063</b>	Magasin de circuits imprimés Set de test 100
par exemple : pour circuits de 100 mm. Livraison : 4 parois rainurées 100 2 profilés longueur 369 mm 1 pince document	
Poids :	1,4 kg


Réf. article	Produit
<b>8910064</b>	Magasin de circuits imprimés Set de test 180
par exemple : pour circuits de 100 mm. Livraison : 4 parois rainurées 180 2 profilés longueur 369 mm 1 pince document 1 ensemble de poignées	
Poids :	2,5 kg

Réf. article	Produit
<b>8910065</b>	Magasin de circuits imprimés Set de test 300
par exemple : pour circuits de 233,4 mm. Livraison : 2 parois rainurées 300 4 profilés longueur 269 mm 1 pince document 1 ensemble de poignées	
Poids :	2,0 kg



# Magasins de circuits imprimés séries 100 / 180 / 300

## Programme de livraison

	Réf. article	Produit	Poids
	<b>8910050</b> <b>8910102</b>  <b>8913913</b>	Paroi rainurée 100 Paroi rainurée 100 avec renfort Paroi rainurée 100 avec perçages pour barrière de rainure	0,28 kg 0,40 kg  0,28 kg
	<b>8910060</b> <b>8910104</b>	Paroi rainurée 180* Paroi rainurée 180* avec renfort  *avec perçages pour barrière de rainure	0,53 kg 0,65 kg
	<b>8912049</b> <b>8913914</b>	Paroi rainurée 300 Paroi rainurée 300  avec perçages pour barrière de rainure	0,7 kg 0,7 kg
 <p>Les profilés sont coupés d'après votre demande. xxxx est la longueur souhaitée en mm.</p>	<b>8910136</b> <b>8910252</b> <b>8910547</b> <b>8911000</b> <b>8912000</b> <b>891xxxx</b>	<b>Longueur en mm</b> Profilé 0136 Profilé 0252 Profilé 0547 Profilé 1000 Profilé 2000 Profilé xxxx	0,06 kg 0,11 kg 0,24 kg 0,45 kg 0,90 kg
	<b>8910009</b>	Pince pour documents d'accompagnement	
	<b>8912004</b> <b>8912005</b> <b>8912006</b>	Barre d'arrêt 100 Barre d'arrêt 180 Barre d'arrêt 300	
 <p>unité de conditionnement : 1 pièce</p>	<b>8912007</b> <b>8910097</b>	Poignée 100 Poignée 180/300	
 <p>Bouchon de rainure 1                      Bouchon de rainure 2                      Photos agrandies</p> <p>unité de conditionnement : ensemble de 100 pièces</p>	<b>8913916</b> <b>8913917</b>	Bouchon de rainure 1 Bouchon de rainure 2	

# Le programme de livraison de cab

Imprimante d'étiquettes EOS1  
Compacte pour rouleaux  
d'étiquettes jusqu'au Ø 155 mm



Imprimante d'étiquettes EOS4  
Abordable pour rouleaux  
d'étiquettes jusqu'au Ø 210 mm



Imprimantes d'étiquettes EOS mobile  
Les deux modèles EOS pour  
l'impression mobile sur batterie



Imprimantes d'étiquettes série A+  
L'universelle



Imprimante d'étiquettes A+ M  
Pour supports spéciaux avec  
guidage centré des consommables



Imprimante d'étiquettes XD4  
Impression recto-verso



Imprimante d'étiquettes A4+T  
Pour matières textiles



Imprimante d'étiquettes XD4T  
Impression recto-verso de  
matières textiles



Imprimante d'étiquettes XC4  
Impression en 2 couleurs



Imprimante d'étiquettes XC6  
Impression en 2 couleurs



Distributeurs d'étiquettes HS  
Distribution horizontale simple et  
précise jusqu'à 180 mm de large



Distributeurs d'étiquettes VS  
Distribution verticale simple et  
précise jusqu'à 180 mm de large



Impression-pose Hermes+  
Pour l'automatisation



Modules d'impression série PX  
Pour l'intégration dans des lignes  
d'étiquetage



Étiquettes / rubans transfert  
Impression précise avec  
les étiquettes et rubans cab



Logiciels d'étiquetage cablabel® S3  
Logiciels standards et optionnels



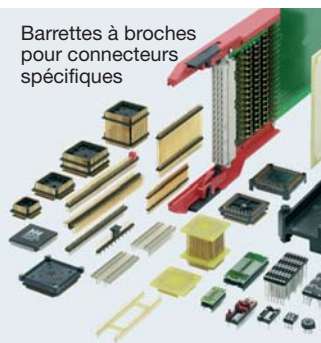
Marquage laser série FL  
Précision et vitesse



Chambres de marquage laser  
La solution industrielle

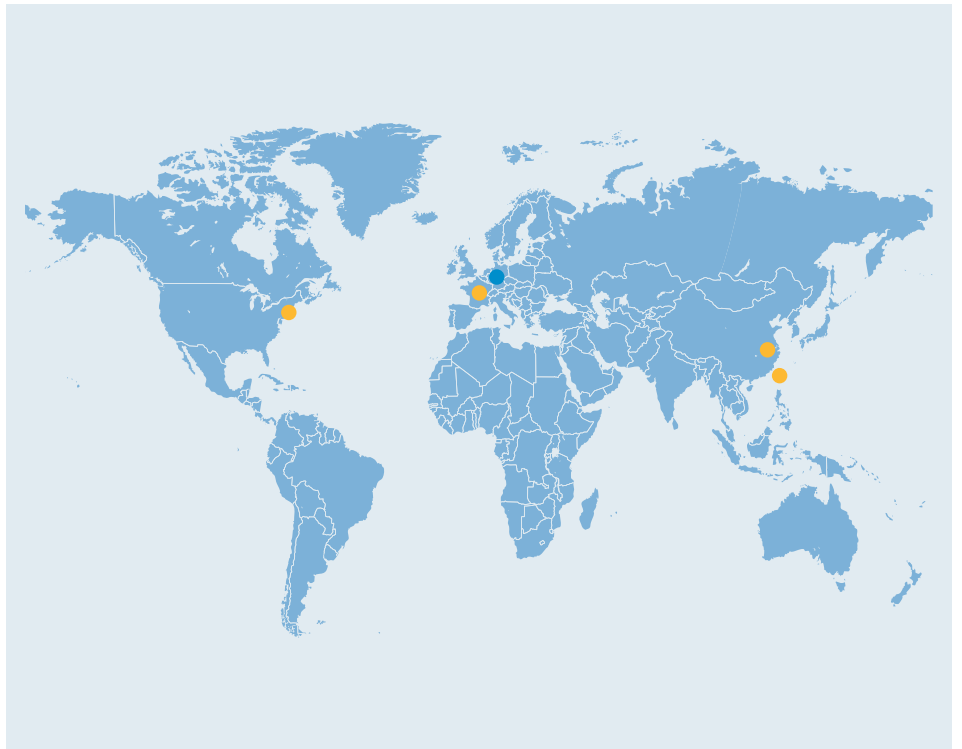


Barrettes à broches  
pour connecteurs  
spécifiques



- Siège en Allemagne
- Filiales cab à travers le monde  
520 partenaires dans plus de  
80 pays.

cab est représenté dans tous les centres économiques mondiaux.



#### Allemagne

cab Produkttechnik  
GmbH & Co KG  
Postfach 1904  
76007 Karlsruhe  
Wilhelm-Schickard-Str. 14  
76131 Karlsruhe  
Telefon +49 721 6626-0  
Telefax +49 721 6626-249  
www.cab.de  
info@cab.de

D'autres adresses de représentations  
cab sont disponibles sur demande.

#### France

cab technologies s.a.r.l.  
67350 Niedermodern  
Téléphone +33 388 722 501  
www.cab-technologies.fr  
info@cab-technologies.fr

#### USA

cab Technology Inc.  
Tyngsboro MA, 01879  
Phone +1 978 649 0293  
www.cab.de/us  
info.us@cab.de

#### Asie 亚洲

cab Technology Co, Ltd.  
**希爱比科技股份有限公司**  
Junghe, Taipei, Taiwan  
Phone +886 2 8227 3966  
www.cab.de/tw  
info.asia@cab.de

#### Chine 中国

cab (Shanghai) Trading Co.,  
**锐博(上海)贸易有限公司**  
Phone +86 21 6236-3161  
www.cab.de/cn  
info.cn@cab.de

Cette documentation ainsi que sa traduction sont la propriété de cab Produkttechnik GmbH & Co KG.

Tout usage, représentation, reproduction ou traduction de ce manuel, intégral ou partiel nécessite au préalable notre autorisation écrite. © Copyright cab/9008523.

Les indications sur le programme de livraison, l'aspect et les données techniques correspondent aux connaissances existantes lors de l'impression.  
Sous réserve de modifications.