

ESD-Chaussures de travail Uni6 Chaussure bas gris/ rouge ESD

ABEBA®

Art. 36783

uni6

- ▶ Pointure 35-48
- ▶ CE, EN ISO 20347:2012, O2, FO, SRC
- ▶ A-micro, gris/ rouge
- ▶ Doublure spéciale à Silver Point, absorbant l'humidité
- ▶ Fermeture à lacets
- ▶ Semelle intermédiaire en PU
- ▶ Semelle TPU antidérapante
- ▶ Première échangeable acc Wave (réf. 3575)
- ▶ Traitement Sanitized
- ▶ ESD compatible selon DIN EN 61340

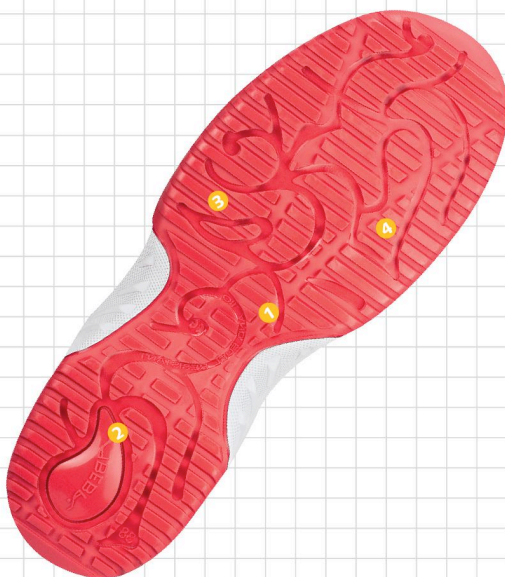


A^{micro}



TECHNIQUES

- 1 ESD compatible selon DIN EN 61340
- 2 SRC-antidérapant selon EN ISO 20347:2012
- 3 Résistance aux graisses animales et l'huile
- 4 Résistance au carburant



3575
Pointure 35-48