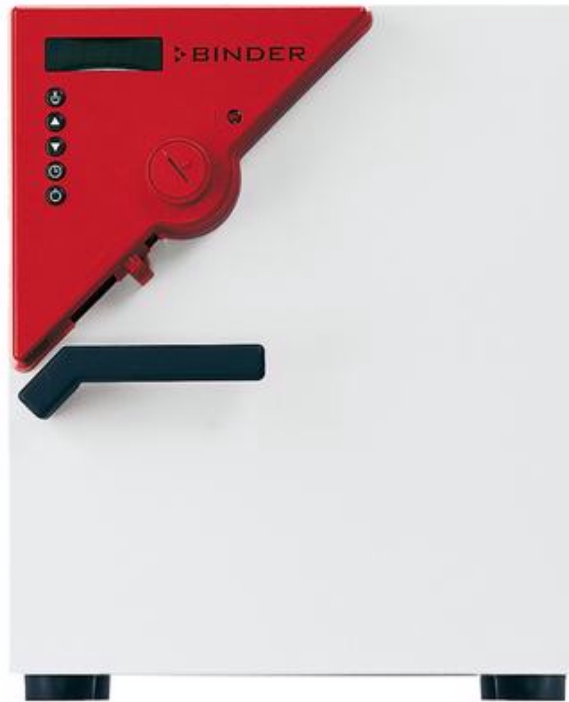


Incubateurs de séchage et de chauffage à convection forcée

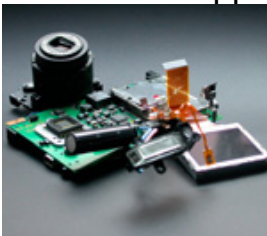
Les incubateurs de séchage BINDER de la série FD servent principalement aux applications qui requièrent un séchage et une stérilisation rapides. Une distribution thermique entièrement homogène, une réponse dynamique rapide et une turbine à air puissante permettent un authentique gain de temps.



Avantages:

- Séchage rapide et homogène
- Grande plage de température
- Qualité « Made in Germany »

Domaines d'application:



Industrie électronique / Industrie des semi-conducteurs



Recherche fondamentale / Instituts de recherche



Industrie des plastiques

Propriétés	Avantages client	Caractéristiques
APT.line™	<ul style="list-style-type: none"> • Séchage rapide • Conditions de test identiques dans l'ensemble de l'espace utile • Quelles que soient la taille et la quantité des échantillons 	<p>Très haute précision grâce à APT.line™</p> <ul style="list-style-type: none"> • Circulation d'air homogène également à pleine charge • Conditions de température homogènes sur l'ensemble de l'échantillon
Plage de température	<ul style="list-style-type: none"> • Large domaine d'utilisation • Temps de chauffage courts 	<p>De série jusqu'à 300 °C</p> <ul style="list-style-type: none"> • Hautes réserves de puissance
Concept de la chambre intérieure	<ul style="list-style-type: none"> • Travail en toute sécurité • Chargement et déchargement faciles de l'échantillon • Nettoyage simple 	<p>Enceinte intérieure en acier inoxydable</p> <ul style="list-style-type: none"> • Porte d'enceinte très étanche grâce à une fermeture de porte à 2 points • Faible dissipation thermique grâce à une isolation de 60 mm • Clayette avec protection anti-renversement • Sans éléments encastrés fixes
Equipement de série	<ul style="list-style-type: none"> • Maniement fiable et simple 	<p>Standards complets</p> <ul style="list-style-type: none"> • Régulation par microprocesseur • Régulateur dans le champ de vue • Sonde de température PT 100
Qualité	<ul style="list-style-type: none"> • Appareils fiables à longue durée de vie • Délais de livraison rapides • Charges de maintenance et d'exploitation réduites 	<p>Qualité premium</p> <ul style="list-style-type: none"> • Production de série hautement automatisée • Matériaux de très haute qualité, technique de production ultramoderne • Haut standard selon DIN 12880 (mesure à 27 points)
Accessoires et services	<ul style="list-style-type: none"> • Solution flexible en termes de taille, de type et d'équipement • Solution optimale pour de nombreuses applications • BINDER INDIVIDUAL pour des solutions adaptées aux besoins spécifiques des clients • Service BINDER international 	<p>Large portefeuille de produits</p> <ul style="list-style-type: none"> • Capacité de 23 à 240 litres • Lignes de produits complémentaires avec humidité, éclairage, CO2 ou sous vide • Variantes de tension (UL) et certificats • Options multiples : porte avec hublot, ports d'accès, clayettes renforcées, kits d'enregistrement de données • Réseau mondial de service

- La technologie de la chambre de préchauffage APT.line™ à régulation électronique garantit une haute précision des températures et des résultats reproductibles
- Plage de température de 5 °C au-dessus de la température ambiante jusqu'à 300 °C
- Contrôleur DS équipé d'une minuterie intégrée de 0 à 99 h
- Réglage numérique de la température, au degré près
- Limiteur de température ajustable classe 2 (DIN 12880) équipé d'une alarme visuelle
- Taux de renouvellement de l'air réglable grâce au volet d'aération avant, évacuation par tuyauterie à l'arrière Ø 50 mm
- Les appareils de max. 115 litres sont empilables
- 2 clayettes, chromées
- Certificat de contrôle BINDER

FD 23

▶	Dimensions extérieures	
	Largeur (mm)	433
	Hauteur (pieds inclus) (mm)	492
	Profondeur (mm)	516
	Poignée de porte et tuyau d'évacuation d'air en plus (mm)	105
	Dégagement arrière (mm)	100
	Dégagement latéral (mm)	100
	Tuyau d'évacuation d'air (Ø extérieur mm)	52
	Volume de l'espace vapeur (l)	36
	Nombre de portes	1

▶	Dimensions intérieures	
	Largeur (mm)	222
	Hauteur (mm)	330
	Profondeur (mm)	277
	Volume intérieur (l)	20
	Clayettes (nb standard / max)	2 / 3
	Poids par clayette (kg)	12
	Poids total autorisé (kg)	25
	Poids (vide) (kg)	33

FD 23

►	Caractéristiques thermiques	
	Plage de température de 5 °C env. au-dessus de la température ambiante jusqu'à (°C)	300
	Variation de température dans l'espace	
	à 70 °C (± K)	0,8
	à 150 °C (± K)	2,2
	à 300 °C (± K)	4,3
	Fluctuation de température dans le temps à 70 °C (± K)	0,3
	Temps de chauffage 1)	
	à 70 °C (min.)	7
	à 150 °C (min.)	22
	à 300 °C (min.)	45
	Temps de recouvrement après ouverture des portes pendant 30 sec, 1)	
	à 70 °C (min.)	2
	à 150 °C (min.)	4
	à 300 °C (min.)	9
	Caractéristiques du taux de renouvellement d'air	
	Taux de renouvellement de l'air	
	à 70 °C (x/h)	59
	à 150 °C (x/h)	64
	à 300 °C (x/h)	53

►	Caractéristiques électriques	
	Protection IP selon EN 60529	IP 20
	Tension nominale (±10 %) 50 / 60 Hz (V)	230
	Puissance nominale (kW)	0,8
	Consommation d'énergie	
	à 70 °C (W)	145
	à 150 °C (W)	300
	à 300 °C (W)	720

1) à 98 % de la valeur de consigne

Toutes les caractéristiques techniques indiquées sont valables pour les appareils en version standard, à une température ambiante de 25 °C et avec une variation de la tension secteur de ± 10 %. Ces valeurs moyennes types pour les appareils de série ont été déterminées selon la norme d'usine BINDER en respectant les dégagements recommandés, c'est-à-dire 10 % de la hauteur, de la

largeur et de la profondeur de la chambre intérieure. Des températures ambiantes divergentes ainsi que les variances spécifiques des appareils en raison de la fabrication peuvent être à l'origine de caractéristiques différentes.

C'est pourquoi, pour les applications aux limites de la plage de température ambiante autorisée, nous recommandons un étalonnage et/ou une validation individuel(le) spécifique à l'appareil.



De nombreux passages de câbles

Equipés d'obturateurs en silicone pour l'introduction de systèmes de mesure externes dans l'étuve, ports d'accès d'un diam. de 10, 30, 50 mm.



Porte équipée d'un hublot et d'un éclairage intérieur

Disponible pour les appareils de toutes tailles, elle permet un contrôle de processus optimal.



Porte verrouillable

Empêche l'accès non autorisé à l'intérieur de l'appareil lors de son fonctionnement.



Certificats d'étalonnage et validation

BINDER peut réduire considérablement le temps de travail nécessaire à la qualification des appareils et à la validation. Personne ne connaît nos appareils mieux que nous et ne possède autant d'expérience dans la certification.

FD 23

Passage de câbles équipé d'un obturateur en silicone, 10, 30, 50, 100 mm	<input type="radio"/>
Patins antidérapants en caoutchouc (1 jeu de 4 pièces) pour les pieds de l'appareil afin de sécuriser les empilages (incompatibles pour FD 23)	<input type="radio"/>
Régulateur de température ajustable classe 3.1 (DIN 12880) équipé d'une alarme visuelle	<input type="radio"/>
Sortie analogique de 4 à 20 mA pour la température équipée d'une prise DIN 6 pôles (sortie non modifiable).	<input type="radio"/>
Alarme sonore en cas de surchauffe, pouvant être déconnectée. Valeur limite réglable sur le régulateur de température ajustable	<input type="radio"/>
Fixations supplémentaires pour clayette (1 jeu de 4 pièces)	<input type="radio"/>
Mesure de la température dans l'espace selon DIN 12880 (27 points de mesure, sauf sur appareils de 23 litres 15 points de mesure) à 150 °C ou à une température prédéterminée accompagnée d'un protocole de mesure et d'un certificat	<input type="radio"/>
Certificat d'étalonnage, mesure au centre du volume utile à une température de 150 °C ou à une température prédéterminée.	<input type="radio"/>
Extension du certificat d'étalonnage. Toute mesure supplémentaire effectuée à un autre point de mesure ou à une autre température.	<input type="radio"/>
Kit d'enregistrement de données T 350 : pour l'enregistrement continu de données de température de 0 °C à 350 °C. Ce kit comprend 1 enregistreur de données, une sonde PT 100 avec un câble de rallonge en téflon de 2 m et 1 support de fixation sur l'enceinte BINDER	<input type="radio"/>
Logiciel d'enregistrement de données : configuration et logiciel d'analyse pour tous les kits d'enregistrement de données BINDER, câble de données inclus	<input type="radio"/>
Clayette chromée	<input type="radio"/>
Clayette, acier inoxydable	<input type="radio"/>
Plateau perforé en acier inoxydable	<input type="radio"/>
Porte verrouillable	<input type="radio"/>
Joint de porte en caoutchouc fluoré (Viton)	<input type="radio"/>
Porte équipée d'un hublot 180 x 180 mm et d'un éclairage intérieur (15 W)	<input type="radio"/>