

Type SS	N61-01 	N61-02 	N61-03 	
Type S	N61-04 	N61-05 	N61-06 	
Type standard	N61-07 	N61-08 	N61-09 	N61-10
Type long	N61-11 	N61-12 	N61-13 	N61-14
Type ovale	N61-15 	N61-16 		

Buses spéciales sur demande : nous contacter.

FR-410

Liste de colisage



Station, pistolet à dessouder (FR-4101), porte-outil (avec nettoyeur de panne), cordon d'alimentation, boîte à outils (mèche de nettoyage pour buse $\phi 1,0$ mm, mèche de nettoyage pour élément chauffant, foret de nettoyage pour buse $\phi 1,0$ mm, extracteur de buse, filtre [x2], filtre papier céramique [x4]), manuel d'instructions

Spécifications

Consommation	190 W
Plage de température	330 - 450 °C
Stabilité de la température	$\pm 5^\circ\text{C}$ à température de ralenti
■ Station	
Tension de sortie	AC 24 V
Aspiration	À double cylindre
Dépression	80 kPa (600 mmHg)
Débit d'aspiration	15 l/min
Dimensions	165 (l) x 137 (h) x 244 (p) mm
Poids	4,8 kg
■ Pistolet à dessouder	
Consommation	140 W (24V)
Résistance buse-terre	$< 2 \Omega$
Potentiel buse-terre	$< 2 \text{ mV}$
Élément chauffant	Élément chauffant composite
Buse standard	Type S $\phi 1,0$ mm (réf. N61-05)
Longueur du cordon	1,2 m
Longueur (sans le cordon)	168 mm (avec buse de type S $\phi 1,0$ mm)
Poids (sans le cordon)	170 g (avec buse de type S $\phi 1,0$ mm)

CA00478QbYa001 2016.1

HAKKO FR-410 ESD SAFE

DESOLDERING TOOL

Station autonome de dessoudage

La puissance de 140 watts! Idéal pour les modèles de microcircuits et les espaces étroits

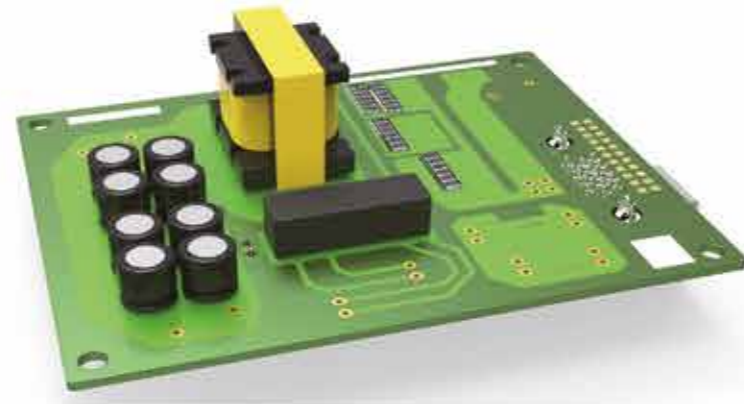
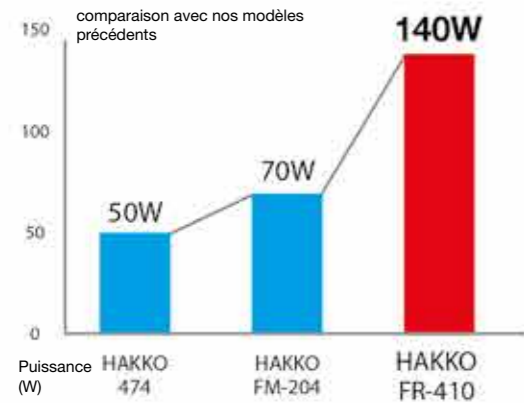


La puissance des 140 W permet un dessoudage parfait de composants sur circuits multicouches

Trois fois plus puissant que les modèles précédents! *
Avec une telle puissance, le dessoudage sur circuits multicouches est un jeu d'enfant.

*HAKKO 474 - 475

Puissance de chauffe quasi multipliée par 3



Des fonctions uniques pour des travaux de dessoudage plus efficaces

Dessoudage en toute sécurité – Aspiration haute pression avec fonction de soupape

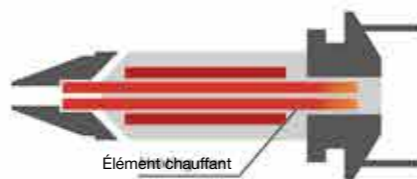
La gâchette déclenche l'aspiration en 0,2 seconde et l'aspiration haute pression garantit un dessoudage complet.



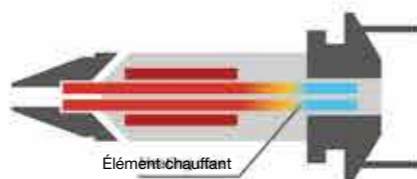
Diminution du colmatage de soudure

1. Optimisation de l'élément chauffant

Amélioration de la capacité de chauffe de l'élément chauffant pour garantir l'arrivée de la soudure aspirée jusqu'à la tuyauterie du filtre.



HAKKO FR-410
Pas de colmatage de soudure en raison de la température élevée à l'arrière de l'élément chauffant



Modèle précédent
Bouchons de soudure à l'arrière de l'élément chauffant

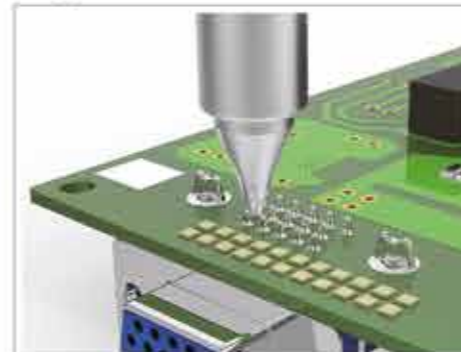
Illustration

2. Fonction anti-colmatage (FAC) intégrée

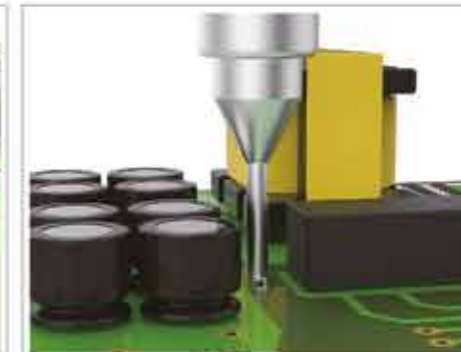
La FAC garantit l'arrivée de la soudure aspirée jusqu'à la tuyauterie du filtre en n'arrêtant la pompe qu'une à cinq secondes après la libération de la gâchette.

Large éventail de buses pour tous types de travaux de dessoudage

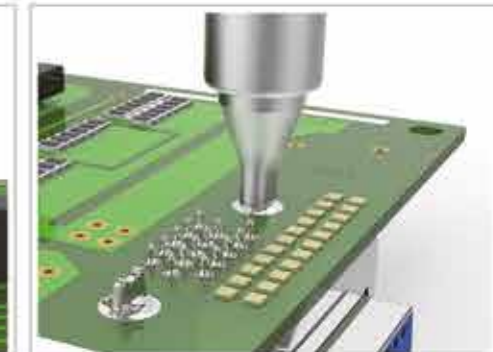
Les nouvelles buses disponibles permettent désormais aussi de dessolder sur des modèles de microcircuits, dans des espaces étroits et sur des bornes plates.



Buses de type SS pour modèles de microcircuits
Ajustement parfait de la buse pour dessolder en toute sécurité.



Buses de type long pour espaces étroits
Modèle effilé pour atteindre facilement la cible dans un espace étroit.



Buses de type ovale pour bornes plates
Embout épousant les bornes de forme carrée pour éviter tout résidu de soudure.

Maintenance améliorée

1. Remplacement facile de la buse

L'extracteur permet de remplacer la buse en toute sécurité et avec une facilité inédite.

2. Remplacement facile de l'élément chauffant

Il suffit d'enlever 3 vis pour remplacer l'élément chauffant.

3. Filtre agrandi et transparence accrue

Le filtre a été étendu de manière à protéger la pompe des contaminants, tandis que le cache-filtre transparent facilite son inspection.

4. Boîte à outils

La station FR-410 est livrée avec une boîte qui contient tous les outils pour sa maintenance, notamment pour le nettoyage de la buse et de l'élément chauffant.



Écran LCD grand format

L'écran large affiche clairement la température réglée et le niveau de colmatage.



Aspiration sans colmatage



Aspiration avec colmatage