

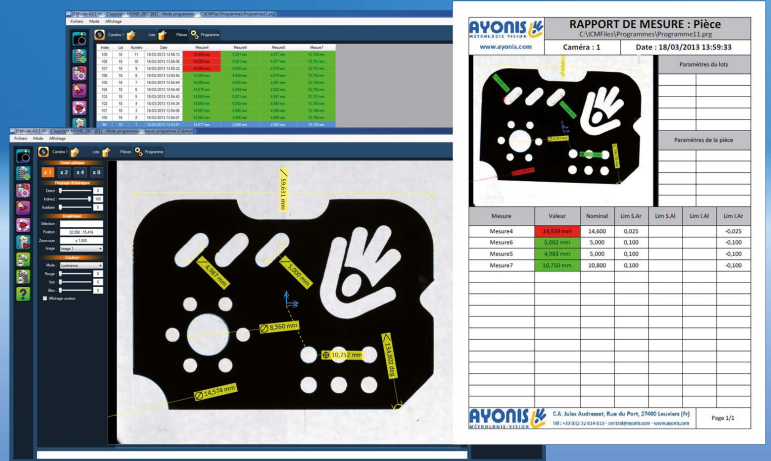


# ICM SCAN

## Projecteur de profil numérique 2D



Fonctionne avec « ICM Suite », logiciel dédié à la métrologie.



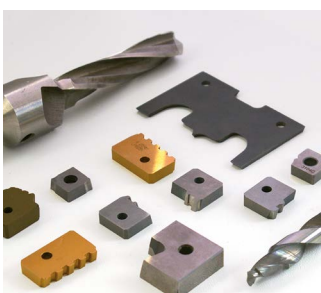
**Objectif bi-télécentrique  
4 grossissements motorisés**



**Système de mesure 2D, fruit de plus de 30 ans d'expérience dans la métrologie par vision**

## Déposer c'est mesurer !

- Digitalisation de pièce(s) avec une capacité jusqu'à 200 x 200 mm
- Reconnaissance de la pièce et sélection automatique du programme de contrôle correspondant.
- Contrôle des pièces quelles que soient leur position et leur orientation dans le champ de prise de vue.
- Augmentation de la précision, de la reproductibilité et de l'objectivité des mesures tout en diminuant le temps de contrôle.
- Enregistrement et exploitation statistique des mesures pour optimiser la traçabilité et le contrôle qualité.
- Possibilité de travailler en mode palettisation automatique.



## Caractéristiques techniques & fonctionnalités

### Structure machine :

- Structure en fonte d'alliage d'aluminium
- Capacités de mesure (X, Y) : 200 x 200 mm ou 200 x 300 mm
- Charge admissible : 10 kg
- Guidage à rouleaux croisés
- Résolution des règles : 0.5 µm
- Vitesse X, Y, Z : 75 mm/s maximum
- Optique bi-télécentrique pour des mesures plein champ extrêmement précises.

### Précisions de mesure plein champ :

	Grossissement			
	1	2	3	4
Champ de mesure	33.8 x 28.3 mm	16.9 x 14.1 mm	8.4 x 7.1 mm	4.2 x 3.5 mm
Précision « P »	±2.5 µm	± 1.3 µm	± 0.7 µm	± 0.4 µm

### Avec déplacement X, Y :

- XY E2 : (P + 2.5 + 5L/1000) µm (L en mm)

### Fonction raccordement bidirectionnelle :

La fonction avancée de raccordement des images permet d'optimiser la reconstruction d'une image globale à partir de l'acquisition d'une multitude d'images pour obtenir une plus grande précision de mesure.

### Vision :

- Caméra numérique couleur haute définition 5 MP
- Zoom bi-télécentrique motorisé 4 positions indexées
- Eclairages programmables :
  - Episcopique LED blanc
  - Diascopique LED
- Grossissement x14 à x112 (à titre indicatif en affichage plein champ sur écran 24")

### Ordinateur :

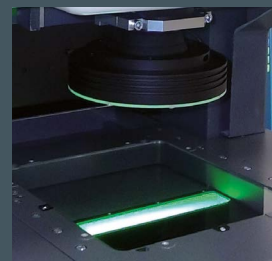
- CPU INTEL Core I5, Mémoire 8 Go, HDD 350 Go mini
- Ecran 24" LCD
- OS Windows 7 / 64 bits

### Logiciel ICM suite :

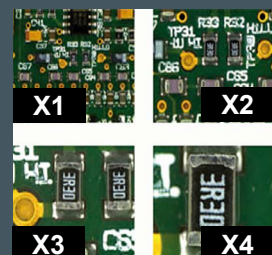
La machine ICM D2P est fournie avec le logiciel "ICM suite™" qui permet le contrôle des pièces, l'exploitation des résultats de mesure, et le suivi de l'utilisation du moyen de contrôle. Il inclut une puissante bibliothèque d'outils parfaitement adaptés à votre métier (horlogerie, câbles, joints, électronique...).

### Conditions d'utilisation :

- Alimentation : 250 VA, 50 ou 60 Hz, 220 ou 110 V
- Plage de mesure garantissant la précision :  $\theta_0 \pm 1^\circ\text{C}$   
( $\theta_0$  : température ambiante et de calibration, température standard  $\theta_0=20^\circ$ )
- Température d'utilisation : 15 à 35°C



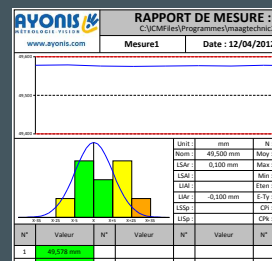
Optique bi-télécentrique



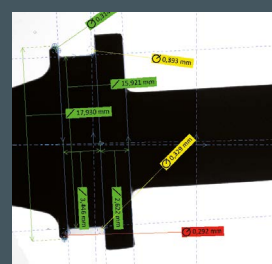
4 grossissements



Zoom 4 positions



Rapport image



Programmation intuitive

**AYONIS**  
MÉTROLOGIE-VISION

Centre d'affaires  
Jules Audresset  
Rue du Port  
27400 Louviers - France

Tél : +33 (0)2 32 61 46 10

central@ayonis.com  
www.ayonis.com