

Chaussures de sécurité Static Control chaussure a lacets noir ATEX ESD

ABEBA®

Art. 31473

Static Control



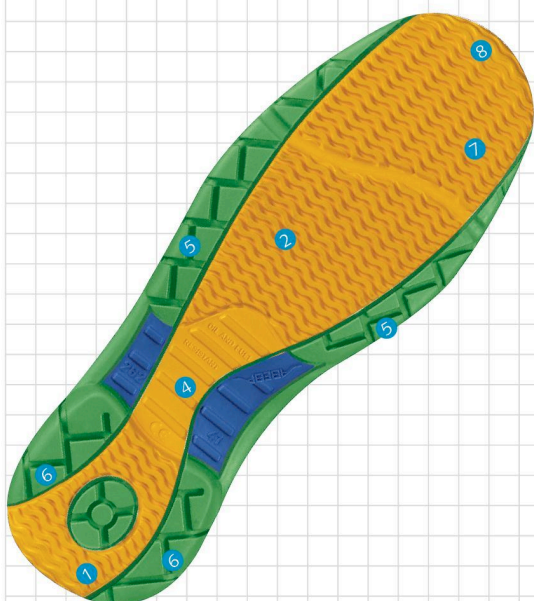
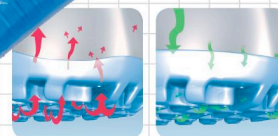
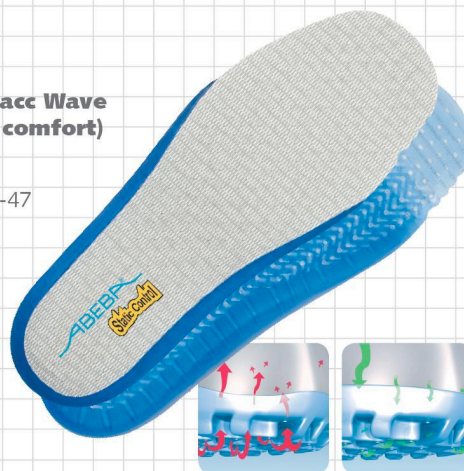
- ▶ Pointure 36-47
- ▶ CE, EN ISO 20345:2011, S1P, SRA
- ▶ Cuir fin avec pièces en textile Air-Mesh, noir ATEX
- ▶ Semelle intermédiaire en PU
- ▶ Asc - anti slip contact semelle en caoutchouc spécial
- ▶ Embout non-métallique mcc
- ▶ Semelle antiperforation non-métallique
- ▶ Première échangeable acc Wave (réf. 3553)
- ▶ Traitement Sanitized
- ▶ ESD compatible selon DIN EN 61340
- ▶ Bandes réfléchissantes
- ▶ Bandes rétro-réfléchissantes



TECHNIQUES

- 1 ESD compatible selon DIN EN 61340
- 2 SRA-antidérapant selon EN ISO 20345:2011
- 3 Adhérence optimale, profil à lamelles, composition caoutchouc souple
- 4 Stabilisateurs anti-torsion durs
- 5 Protection contre les foulures, pour une grande stabilité latérale
- 6 Crossprofil, caoutchouc plus dur, excellente adhérence
- 7 Résistance aux acides et bases (p.e. détergents)
- 8 Résistance au carburant

première acc Wave
(air clima comfort)
3553
Pointure 36-47



Embout non-métallique -
mcc - mono coque cap