

Le Flexia BGA s'installe en quelques secondes pour une utilisation sur statif ou à la main.



Connecter le Flexia BGA à un PC ou à un ordinateur portable pour profiter des fonctions de Capture d'image numérique, Mesures dimensionnelles et Gestion de données grâce au puissant logiciel « Optilia Picsara ».

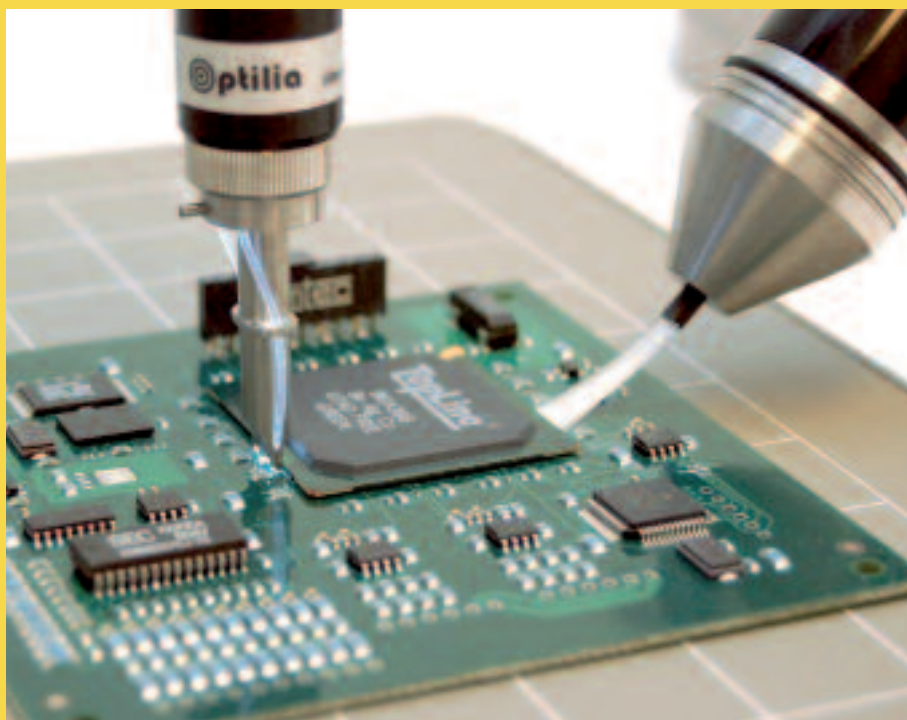


Remplacer l'optique BGA par le zoom optique standard inclus et transformer le système Flexia en un microscope vidéo haute résolution pour l'inspection visuelle des cartes câblées, soudures, plages d'accueil, composants, etc.



Système d'inspection Flexia BGA

Nouveau microscope vidéo pour une inspection visuelle facile et fiable des joints de soudure de BGA, μ BGA, CSP et boîtiers Flip-Chip

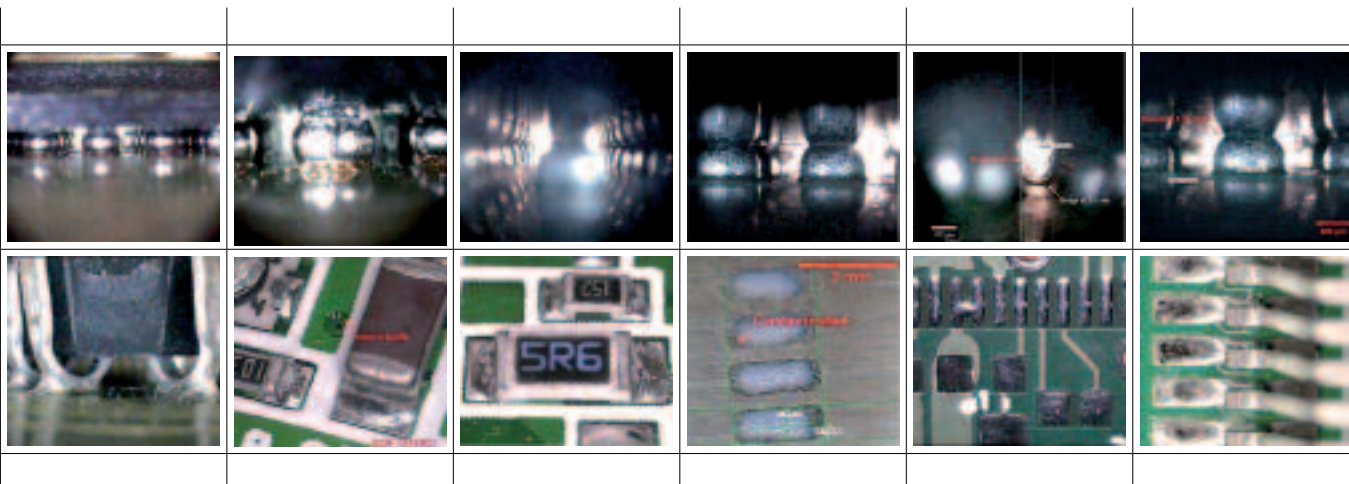


Optimisé pour le contrôle optique des joints de soudure sans plomb.

Protection ESD



Système d'inspection visuelle de haute qualité



Les joints de soudure masqués et les faibles hauteurs sous capot font de l'inspection des BGA en post-production une tâche extrêmement difficile à accomplir. La recherche d'une solution fiable et rentable pour le contrôle optique des BGA a abouti au développement d'un système d'inspection hautement polyvalent, le Flexia BGA.

Le Flexia BGA peut être utilisé comme une alternative économique aux systèmes d'inspection à rayons X ou en combinaison avec ces derniers. Contrairement aux systèmes à rayons X traditionnels, Flexia BGA permet à l'opérateur de vérifier la forme des billes de soudure, et la présence de ponts, d'excès de flux, de micro-fissures, d'impuretés, de défauts de surface et d'autres anomalies pouvant affecter la qualité du brasage des billes des BGA.



Le système d'inspection Flexia BGA se compose du microscope Basic Flexia, du zoom optique BGA à faible ouverture et vision latérale avec éclairage à LED intégré, d'un éclairage de fond externe, d'un macro-zoom optique 1-60x supplémentaire pour l'inspection des CMS/cartes de circuit imprimé et d'un statif à hauteur réglable conçu spécialement.

Le Flexia BGA retourne des images nettes et précises des billes de soudure situées sous les BGA, mBGA, CSP et boîtiers Flip-Chip jusqu'à 10 rangées et avec une hauteur sous capot de 0,05 mm.



Image	Inspection rayons X	Contrôle optique
Placement	✓	✓
Pont	✓	✓
Bille manquante	✓	—
Soudures froides	*	✓
Problème refusion	*	✓
Excès de flux	—	✓
Contamination	—	✓
Forme des billes	—	✓
✓ = Oui		
* = Possible avec formation		

Comparaison de l'inspection aux rayons X et du contrôle optique

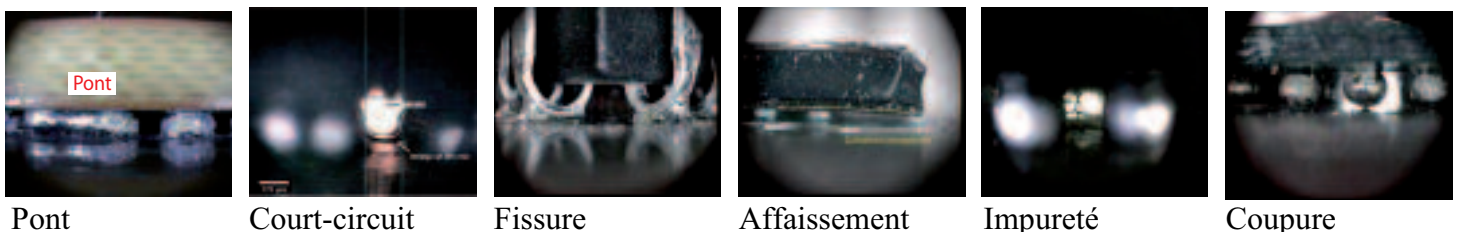
Le Flexia BGA est compact, flexible et ergonomique. L'équipement ne pèse que 200 grammes, optique BGA et éclairage à LED intégré compris. Flexia BGA peut s'utiliser à la main ou comme un microscope classique monté sur son statif à bras protégé contre les décharges d'électricité statique (ESD).

Outre l'optique BGA à vision latérale, le Flexia BGA dispose d'une optique à focale fixe 100x et d'une optique à focale variable 1-60x de haute qualité permettant de transformer l'équipement en un microscope vidéo pour les inspections visuelles et les contrôles de qualité standard.



Les microscopes vidéo et numériques Flexia sont conçus pour répondre aux exigences de l'industrie électronique en matière de qualité d'image, de rapidité de travail et de rentabilité. Flexia est protégé contre les décharges d'électricité statique et approuvé EPA conformément aux normes EN et IEC.

Exemples d'images obtenues avec le système d'inspection Flexia BGA :



Pont

Court-circuit

Fissure

Affaissement

Impureté

Coupure

Accessoires inclus dans les kits d'inspection BGA :

Contenu du kit DAV-019 156 :

- Flexia Definition Digital, HM, avec optique 100x, ESD
- Optique BGA à vision latérale avec tête optique 90° de faibles dimensions
- Tête optique 90° à faible ouverture pour optique BGA
- Optique à focale variable 1-100x avec éclairage circulaire à LED intégré
- Eclairage circulaire à LED blanche pour optique 100x
- Eclairage de fond BGA, à fixer
- Bloc de mise au point, réglage approché/fin, ESD
- Plateau de translation XY de précision, déplacement 25x25 mm, avec 2x vis micrométriques à avance rapide. ESD.
- OptiPix Full, logiciel de visualisation et capture d'image, et de mesure dimensionnelle avec échelle micrométrique d'étalonnage pour BGA
- Service et support annuels pour Optipix (1 an)
- Lampe brosse, LED blanche avec variateur et adaptateur CC
- Pied pour brosse lampe



Contenu du kit DAV-019 155 :

- Flexia Definition Digital, avec optique 100x, ESD
- Optique BGA à vision latérale avec tête optique 90° à faible ouverture
- Optique à focale variable 1-100x avec éclairage circulaire à LED intégré
- Eclairage circulaire à LED blanche pour optique 100x
- OptiPix Lite, logiciel de visualisation et capture d'image, et de mesure dimensionnelle de base à l'écran
- Bloc de mise au point, réglage approché/fin, ESD
- Lampe brosse, LED blanche avec variateur et adaptateur CC
- Pied pour brosse lampe



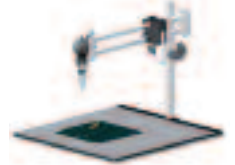
Contenu du kit DAV-019 185 :

- Caméra de base Flexia Definition Digital avec optique 100x
- Optique BGA à vision latérale avec tête optique 90° à faible ouverture
- OptiPix Lite, logiciel de visualisation et capture d'image, et de mesure dimensionnelle de base à l'écran
- Support de bureau pour microscopes vidéo Optilia
- Lampe brosse, LED blanche avec variateur
- Malette de transport en aluminium avec intérieur mousse



Accessoires en option pour Flexia BGA :

Statif grandes dimensions, ESD



Plateau de translation XY de précision, ESD



Support de carte de circuit imprimé, ESD



OptiPix, logiciel de capture d'image et mesure dimensionnelle



Pédale de capture d'image USB pour OptiPix



Optique BGA à fixer Eclairage de fond



Kit de mesure de hauteur numérique



Malette de transport en aluminium avec intérieur mousse (un niveau)



Malette de transport en aluminium avec intérieur mousse (deux niveaux)



Optiques et options d'éclairage pour microscopes vidéo Flexia Definition :

Microscope Basic Flexia :



Definition Digital **DAV-019 191**
 Definition Digital HM **DAV-019 197**
 Definition PAL **DAV-019 001**
 Definition PAL HM **DAV-019 152**

Optique 100x toujours incluse dans le système Flexia Definition

Optique 100x **DAV-019 400**

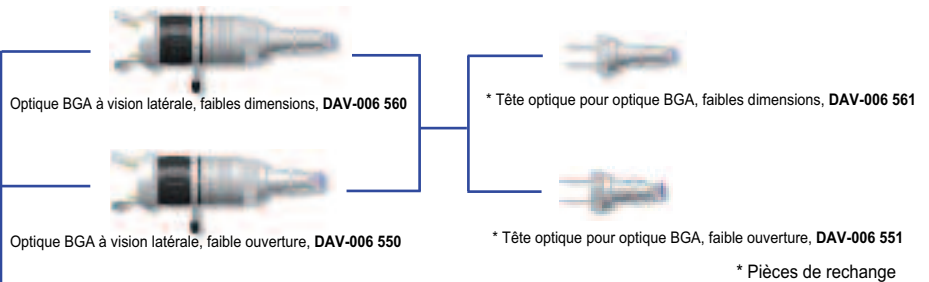
Optique 170x **DAV-019 113**

Optique 250x **DAV-019 114**

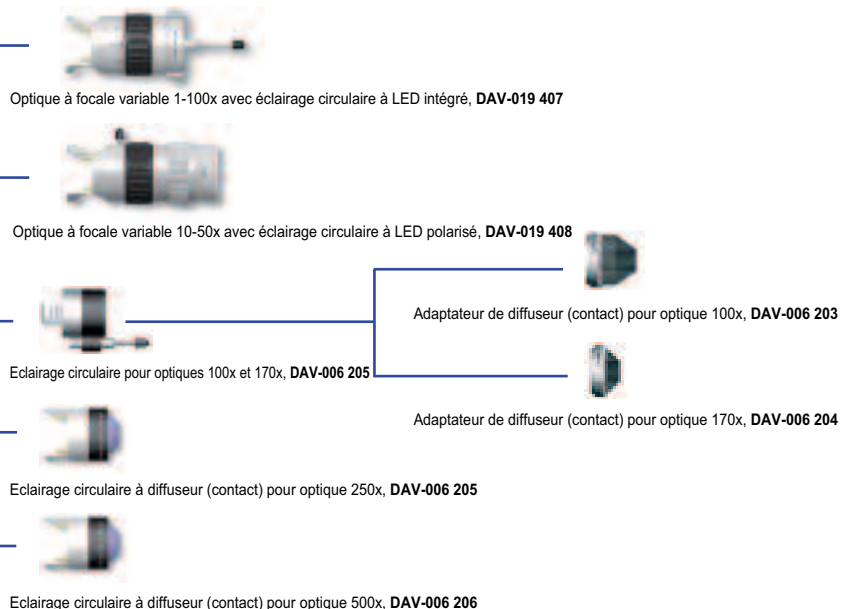
Optique 500x **DAV-019 116**

Les optiques à focale fixe remplacent l'optique 100x pour un grossissement supérieur

Optiques d'inspection BGA :



Autres optiques et éclairages compatibles :




Applications :

Contrôle optique, enregistrement d'images numériques, analyse logicielle et mesure des :

- ✓ joints de soudure de BGA, µBGA, CSP et boîtiers Flip-Chip
- ✓ joints de soudure des CMS et contrôle du mouillage sur les cartes câblées
- ✓ pâte à braser et flux sur les cartes de circuit imprimé (3 dimensions)
mais aussi :
- ✓ inspection des stencils et des têtes de machine de placement
- ✓ composants, plages d'accueil, coupures, rayures, trous et soudures de fils
- ✓ connecteurs, câbles, fils dénudés et sertissages



Spécifications :

-  Capteur d'image numérique ■ Couleur 2,0 Mpixels CMOS (1600x1200) interface USB2.0
- Grossissement, optique BGA à faible ouverture ■ ~ 40x – 160x sur écran 14" (variable en continu)
- Plage de mise au point, optique BGA à faible ouverture ■ ~ 12 – 1,5 mm
- Largeur de champ, optique BGA à faible ouverture ■ ~ 6,8 – 1,7 mm
- Dégagement requis, optique BGA à faible ouverture ■ ~ 1,5 mm libre autour du boîtier BGA
- Grossissement, optique BGA à petite tête ■ ~ 5x – 300x sur écran 14" (variable en continu)
- Plage de mise au point, optique BGA à petite tête ■ ~ ∞ – 0,5 mm
- Largeur de champ, optique BGA à petite tête ■ ~ ∞ – 0,5 mm
- Dégagement requis, optique BGA à petite tête ■ ~ 1,0 mm libre autour du boîtier BGA
- Grossissement, macro-zoom ■ ~ 1x – 60x sur écran 14"
- Plage de mise au point, macro-zoom ■ ~ ∞ – 8 mm
- Largeur de champ, macro-zoom ■ ~ 500 – 5 mm
- Eclairage intégré ■ LED blanche intégrée longue durée via micro-prismes
- Eclairage de fond intégré ■ Micro-prismes avec LED blanche ultra-brillante longue durée
- Eclairage de fond externe ■ Lampe brosse avec LED blanche ultra-brillante longue durée
- Environnement de stockage ■ -10° – +60° C, humidité relative maxi. 98 %, sans condensation
- Environnement de fonctionnement ■ 0° – +45° C, humidité relative maxi. 95 %, sans condensation
- Alimentation ■ Via le port USB2.0 de l'ordinateur hôte
- Dimensions/poids Flexia BGA ■ 165x50x36 mm (LxHxl). 200 g maximum
- Dimensions/Poids bloc de mise au point ■ 240x240x230 mm (LxIxH), 2,4 kg maximum
- Dimensions/poids pied lampe brosse ■ 110x250x215 mm (ΦxIxH), 1,6 kg maximum
- Normes ESD ■ EN 100 015-01, IEC 61340-5-1, IEC 61340-5-2



Impression : Blaisot SAS - Tél. 01 34 69 11 46

Informations de commande :	Désignation	Référence
Systèmes d'inspection BGA :	Système d'inspection Optilia Digital BGA, Exclusive, protégé ESD	DAV-019 156
	Système d'inspection Optilia Digital BGA, Standard, protégé ESD	DAV-019 155
	Système d'inspection Optilia Digital BGA, manuel, protégé ESD	DAV-019 185
Accessoires en option :	Optique BGA à vision latérale avec tête optique 90° de faibles dimensions	DAV-006 560
	Optique BGA à vision latérale avec tête optique 90° à faible ouverture	DAV-006 550
	Tête optique 90° de faibles dimensions pour optique BGA (pièce de rechange)	DAV-006 561
	Tête optique 90° à faible ouverture pour optique BGA (pièce de rechange)	DAV-006 551
	Eclairage de fond BGA, à fixer	DAV-006 420
	Lampe brosse, LED blanche avec adaptateur CC	DAV-006 180
	Adaptateur CC pour lampe brosse (pièce de rechange)	DAV-006 280
	Fibres de lampe brosse (64 fibres)	DAV-006 418
	Optipix Full, logiciel de visualisation et capture d'image, et de mesure dimensionnelle	DAV-006 119
	Pédale de capture d'image USB pour OptiPix	DAV-006 369
	Pied pour brosse lampe	DAV-006 135
	Support de bureau pour microscopes vidéo Optilia	DAV-006 274
	Support de carte de circuit imprimé, protégé ESD	DAV-006 202
	Plateau de translation XY de précision, déplacement 25x25 mm avec micromètres à avance rapide	DAV-006 109
	Malette de transport en aluminium avec intérieur mousse, 450x350x150 (deux niveaux)	DAV-006 047
	Malette de transport en aluminium avec intérieur mousse, 380x295x80 (un niveau)	DAV-006 191