



Système d'inspection à rayon X posé sur établi

Le MiniV est un outil d'inspection à rayon X multitâches d'entrée de gamme : posé sur établi ou sur bâti en acier (en option), conçu pour une inspection rapide de la qualité des soudures en 2D, le contrôle des composants et la vérification du reconditionnement. Le MiniV constitue un moyen d'inspection à rayon X en continu et en temps réel, en outre, il dépasse toutes les exigences de sécurité définies dans les réglementations CDRH et FDA.

Caractéristiques principales

Le MiniV permet la vérification des soudures CMS, l'inspection des cartes nues et des composants semi-conducteurs.

- Facile d'utilisation
- Excellente qualité d'image
- Profondeur de champ variable
- Faible encombrement (737 x 940 mm)
- Manipulateur 2 axes avec plateau

* **Sécurité** : Le MiniV dépasse toutes les exigences en matière de sécurité et de protection contre les radiations édictées dans les réglementations CDRH et FDA. Les systèmes sont homologués CE, CSA et TUV.

Applications

- Inspection de la qualité des soudures et des manques
- Dispositifs SMT/PTH : CSP, BGA, QFN, connecteurs, etc.
- Erreur de positionnement sur carte nue et décalage des perçages
- Vérification du reconditionnement
- Qualification du process CMS
- Balayage de dispositifs contrefaits

Commandes

Les commandes et les témoins intuitifs permettent aux opérateurs d'utiliser efficacement le système avec un minimum de formation.



FocalSpot

FocalSpot Inc. est reconnu dans le monde comme l'un des leaders du design et de la fabrication des systèmes d'inspection à rayon X de haute qualité et d'un coût économique, apportant des solutions aux applications d'inspection et de reconditionnement des fabricants d'électronique dans le monde entier.

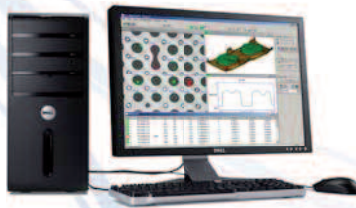
Spécifications

Matériel

- **Encombrement** : L 940 x l 737 x h 813 mm
- **Manipulation des cartes** : 14 x 18" (356 x 457 mm)
- **Porte du caisson** : L 381 mm x h 140 mm
- **Source rayon X** : 75 kV, 33 microns
- **Agrandissement** : variable jusqu'à 50 X
- **Profondeur de champ** : jusqu'à 2" (50 mm)

Station de travail

- **PC** : Intel/mini tour ATX avec imprimante et CDRW
- **Affichage à écran plat** : LCD 19" (480 mm)
- **Pré-équipement réseau** : Ethernet 10/100 base-T



Logiciel du système/processeur d'image

- **Système d'exploitation** : Windows™ XP Pro
- **Processeur d'image** : Verifier VIP (standard)

Processeurs d'images en option

- Processeur d'image amélioré VIP Plus
- Processeur d'image de pointe VIPx

Accessoires en option

- Support mobile (bâti en acier avec roulettes)

* Exigence de sécurité : Le MiniV posé sur établi nécessite un établi renforcé capable de supporter un poids de 272 kg.



Exemple d'image

